

# TITOLO: MAIUSCOLO, GRASSETTO, TIMES NEW ROMAN, 10 PUNTI

Nome Cognome

## 1. Titolo 1

Le impostazioni degli stili sono predefinite nel modello. Si prega di non alterare le impostazioni predefinite e di utilizzare gli appositi stili.

Il testo va scritto con carattere **Times New Roman, 10 punti, giustificato, interlinea singola** e articolato in paragrafi e sottoparagrafi numerati. I paragrafi di testo dovranno avere un formato che segua le impostazioni dello stile “Normale”, che prevede il controllo delle righe isolate e la sillabazione del testo. Prima di ogni paragrafo principale va anteposta una riga vuota.

Il testo va scritto con carattere **Times New Roman, 10 punti, giustificato, interlinea singola** e articolato in paragrafi e sottoparagrafi numerati. I paragrafi di testo dovranno avere un formato che segua le impostazioni dello stile “Normale”, che prevede il controllo delle righe isolate e la sillabazione del testo. Prima di ogni paragrafo principale va anteposta una riga vuota.

### 1.1 Utilizzo degli stili

Gli stili presenti nel presente documento contengono tutte le formattazioni necessarie alla corretta redazione del testo.

## 2. Numero di pagine

Il numero massimo di pagine è **due**. Non sono ammesse deroghe per alcun motivo.

## 3. Eventuali tabelle/figure/diagrammi

Devono essere centrate rispetto ai margini della colonna e devono riportare una didascalia che ne spieghi sinteticamente il contenuto. È opportuno che le eventuali tabelle/figure siano opportunamente citate all'interno del testo prima del punto in cui vengono inserite. Tra il testo e la figura/tabella (o sua didascalia) **ci deve essere una riga vuota**.

Devono essere centrate rispetto ai margini della colonna e devono riportare una didascalia che ne spieghi sinteticamente il contenuto. È opportuno che le eventuali tabelle/figure siano opportunamente citate all'interno del testo prima del punto in cui vengono inserite. Tra il testo e la figura/tabella (o sua didascalia) **ci deve essere una riga vuota**

### 3.1 Didascalia

Per le figure, la didascalia deve essere riportata sotto la figura mentre per la tabella essa va posizionata sopra la tabella, ovvero prima di essa. La didascalia deve essere scritta con il carattere **Times New Roman, 8 punti**.

### 3.2 Citazioni bibliografiche

La bibliografia va riportata come ultimo paragrafo e i diversi riferimenti bibliografici vanno elencati seguendo l'ordine con cui sono stati citati nel testo. Nel testo, il riferimento va indicato tra parentesi quadre.

## 4. Eventuali equazioni

In questo contesto non è previsto un approfondimento tale da prevedere l'inserimento di specifiche equazioni.

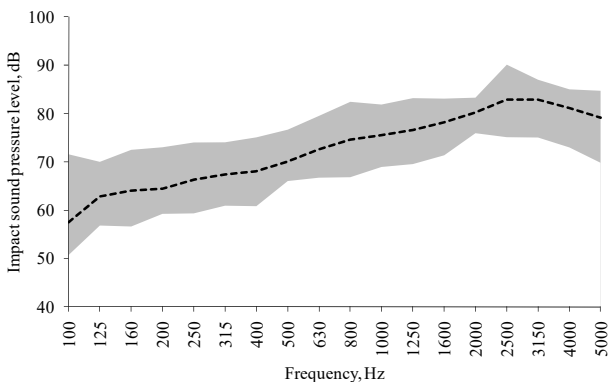


Figura 1 - Esempio di collocazione nel testo di una figura con didascalia lunga. È necessario che i caratteri eventualmente presenti all'interno di grafici e figure siano ben leggibili.